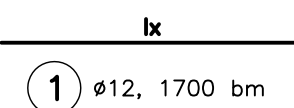


VÝTAH PODÉLNÉ VÝZTUŽE V BM



VÝKAZ VÝZTUŽE

č.p.	ø	Délka [m]	Počet	Délka [m]	
				B500 B	ø12
1	12	1700.00	1	1700.000	
2	12	1.60	120	192.000	
3	12	0.95	8	7.600	
4	8	1.25	909	1136.250	
5	8	1.55	268	415.400	
Celková délka [m]				1551.650	1899.600
Specifická hmotnost [kg/m]				0.395	0.808
Celková hmotnost [kg]				612.902	1686.845
Celková hmotnost [kg]				2299.747	

VÝKAZ JE SPOLEČNÝ PRO CELÝ VĚNEC PODKROVÍ

POZNÁMKY:

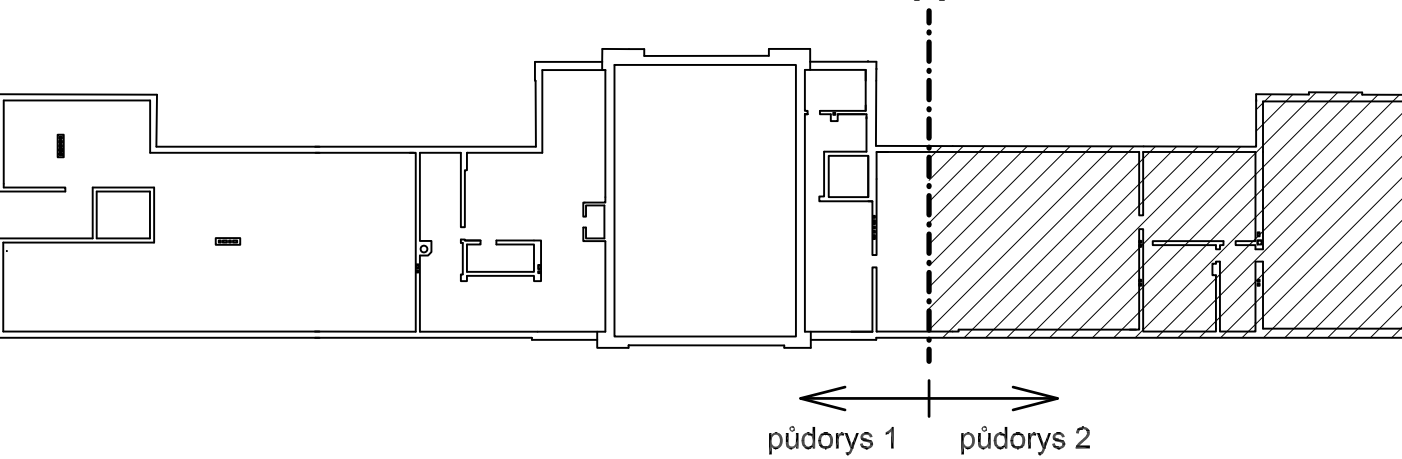
- Podélná výztuž je vykázána v běžných metrech (BM). Přesh podélné výztuže min. 800mm.

BETON C20/25 XC1

VÝZTUŽ B500 B

KRYTÍ VÝZTUŽE MIN. 25 MM

PŮDORYSNÉ SCHÉMA OBJEKTU



VZHLEDEM K POVAZE PRACÍ (REKONSTRUKCE)

JE NUTNÉ VŠECHNY ROZMĚRY OVĚŘIT NA STAVBĚ!!!

zhotovitel:	Ing. Michal Kubalík	adresa:	Jamíkova 1872/20, 148 00 Praha 4 - Chodov
	STATIKA POZEMNÍCH STAVEB	tel.:	777 861 331
		e-mail:	michalkubalik@seznam.cz

název stavby:	OBNOVA VÝPRAVNÍ BUDOVY, ŽST ČESKÉ VELENICE		
místo stavby:	Revoluční 209, 378 10 České Velenice		
investor:	Správa železniční dopravní cesty, státní organizace Dlažďená 1003/7, 110 00 Praha 1		č.pará:
zodp. projektant:	Ing. Michal Kubalík	vypracoval: Ing. Michal Kubalík	
část dokumentace:	D.2.2.2a) ST - STAVEBNĚ KONSTRUKČNÍ ŘEŠENÍ		datum: 8/2019
stup. dokumentace:	DPS - Dokumentace pro provedení stavby		měřítka: 1:50 formát: 12 A4
název přílohy:	VÝZTUŽ VĚNCE - PŮDORYS 2		číslo přílohy: 9